

Réparation de joints de chaussée de l'ouvrage d'art AU28 Dit «Camifemo»



Direction
Interdépartementale
des Routes
EST

Sommaire

I - Communiqué de presse	3
II - Des travaux indispensables	4
III - Le phasage des travaux et les modalités d'exploitation	5
IV - Itinéraires de déléstage	7
Annexe - La DIR Est	8



I - Communiqué de presse



MINISTÈRE DE LA TRANSITION ÉCOLOGIQUE ET SOLIDAIRE

MINISTÈRE CHARGÉ DES TRANSPORTS

Direction interdépartementale des Routes
Est

Communication

COMMUNIQUE DE PRESSE

A 31 - Réparation de joints de chaussée sur l'ouvrage AU28 dit CAMIFEMO à hauteur de Metz-Centre (57) par la DIR Est

Les week-ends du 08 au 11 juin 2018 et du 15 au 18 juin 2018, la direction interdépartementale des Routes de l'Est (DIR Est) va engager des travaux de réparation de joints de chaussée sur l'ouvrage AU28 dit CAMIFEMO, sur l'A31 à hauteur de Metz-Centre (57). Ces travaux porteront uniquement sur la moitié du pont correspondant au sens Metz => Thionville.

Ils auront un impact important sur la circulation du sens Metz => Thionville. Au droit du chantier, deux voies sur trois seront neutralisées et la vitesse sera limitée.

Pour éviter les ralentissements importants prévus de plusieurs kilomètres, la DIR Est recommande vivement aux usagers d'emprunter les itinéraires de délestage locaux signalés, notamment par la RN431. La circulation du sens Metz => Nancy ne sera pas impactée par ces travaux.

Pour limiter au plus la gêne à la circulation, les travaux se dérouleront en continu pendant ces deux week-ends.

La bretelle d'entrée à l'A31 depuis Metz Centre (Échangeur n° 32) en direction du Thionville sera fermée. Les usagers devront emprunter la déviation *via* l'échangeur de Moulins.

Des travaux préparatoires auront lieu de nuit les deux semaines précédant ces deux week-ends avec rétablissement de la circulation le matin.

Les informations sont disponibles sur le site internet de la DIR Est :

www.dir-est.fr

**Consciente des désagrèments liés à ce chantier,
la DIR Est remercie les automobilistes de leur compréhension.
Elle leur recommande la plus grande prudence et la modération de leur vitesse
sur la déviation.**

Contact presse :
Suzanne Tschae glé
Tél : 03.83.50.96.37
06 19 18 05 57



Horaires d'ouverture : 8h30-12h00 / 13h30-17h00
Tél. : 33 (0) 3 83 50 96 37 – fax : 33 (0) 3 83 32 39 64
BP 82120 – 10 et 16 promenade des Canaux
54021 Nancy cedex

L'ouvrage AU28 est localisé au PR 303+717 de l'autoroute A31 et se situe en site urbain, à proximité immédiate de la Ville de Metz.

L'ouvrage AU28, de type mixte, est composé d'une dalle en béton armé sur caissons métalliques et est d'une longueur totale de 332 mètres. Il permet le franchissement de la Moselle et de la Moselle canalisée.



II - Des travaux indispensables

Les joints d'ouvrages constituent la liaison entre un ouvrage d'art et la chaussée adjacente.

Ces éléments doivent permettre la dilatation du tablier de l'ouvrage provoquée par les variations de température et les déformations liées aux charges de trafic supportées.

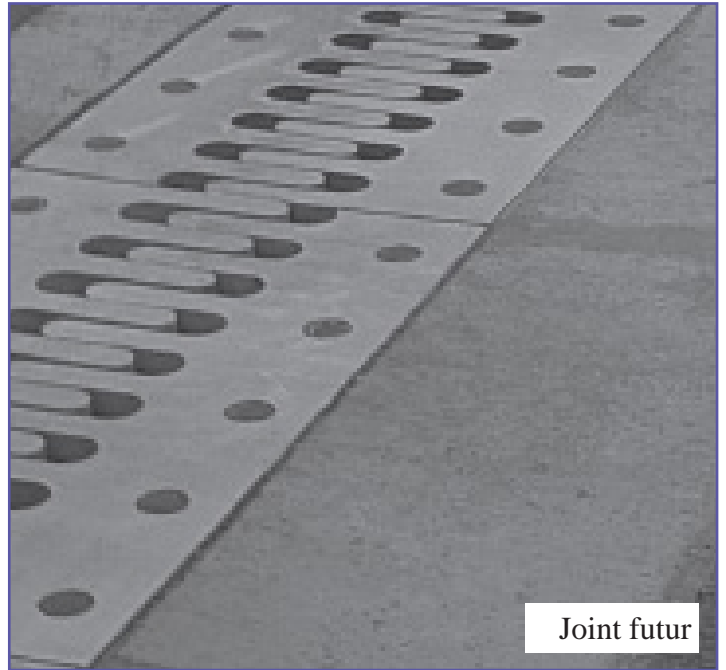
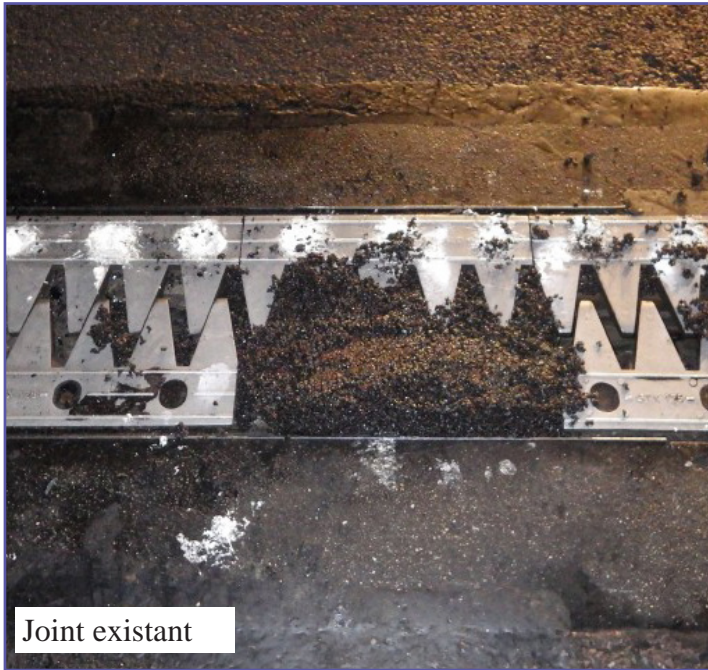
Sur le viaduc, les joints initiaux sont des joints à peignes métalliques fortement dégradés en raison du trafic sup-

porté, environ 77 000 véhicules/jour dont 11 % de poids lourds (PL) sur cette section d'A31...

Une intervention d'urgence a eu lieu en décembre 2017 afin d'assurer la sécurité des usagers.

Cette solution d'attente doit dorénavant être poursuivie par la mise en place de nouveaux joints mécaniques plus adaptés aux sollicitations.





III - Le phasage des travaux et les modalités d'exploitation

- Pour la réalisation de ces travaux et assurer la pérennité des ouvrages, il est nécessaire de réaliser la pose des joints en une seule phase avec la création d'une assise en béton (les solins) dont la réalisation et le temps de séchage nécessite de dévier la circulation durant plus de 48 heures continues.
- Pour minimiser la gêne aux usagers, la DIR Est a programmé les travaux sur deux week ends consécutifs, en organisant les travaux en continu (poste en 3x8h).
- Des travaux préparatoires auront lieu de nuit les deux semaines précédant ces deux week-ends avec rétablissement de la circulation le matin.

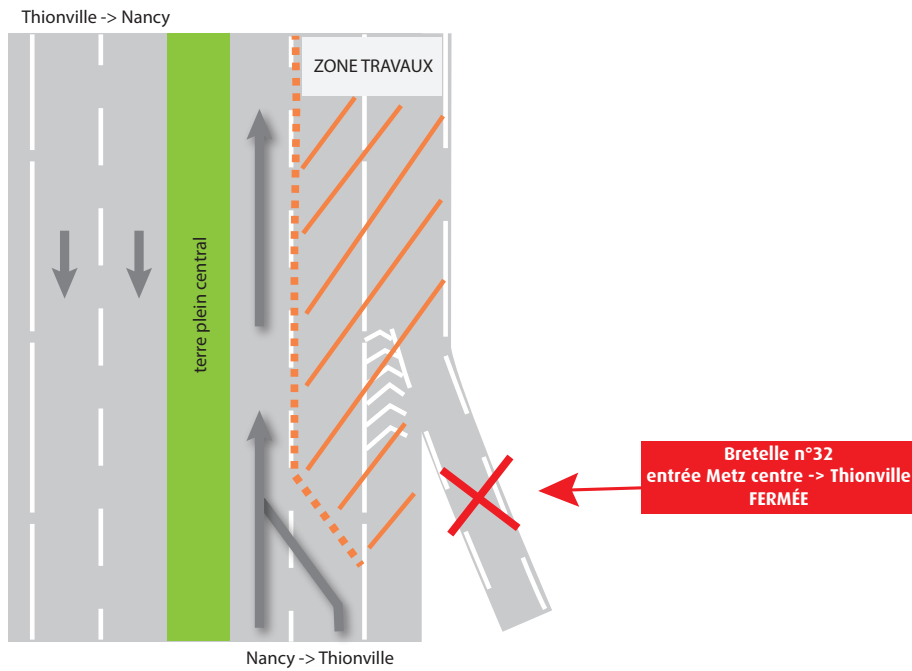
Aussi, les travaux seront réalisés selon le phasage suivant :

les nuits du lundi 28 mai au jeudi 7 juin 2018

Travaux préparatoires

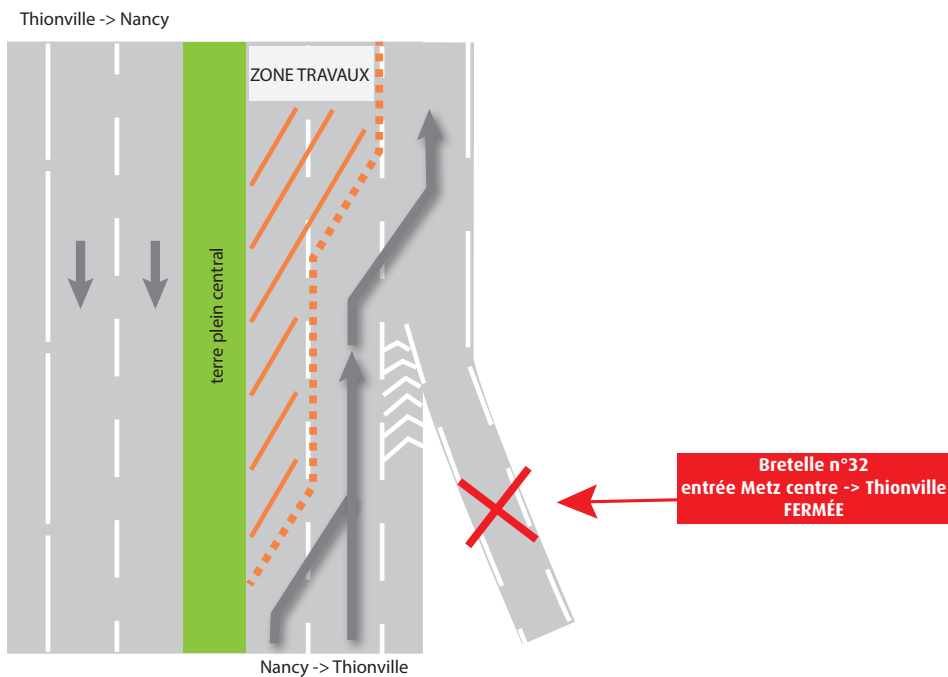
du vendredi 08 juin à partir de 20h30 au lundi 11 juin 2018 à 5h en continu

Changement des joints côté droit, avec neutralisation de la circulation sur la voie de droite et centrale. Deux voies sur trois seront alors neutralisées et l'échangeur n°32 d'entrée sur A31 sera fermé.



du vendredi 15 juin à partir de 20h30 au lundi 18 juin 2018 à 5h en continu

Changement des joints côté gauche, avec neutralisation de la circulation sur la voie rapide et centrale. Deux voies sur trois seront alors neutralisées.



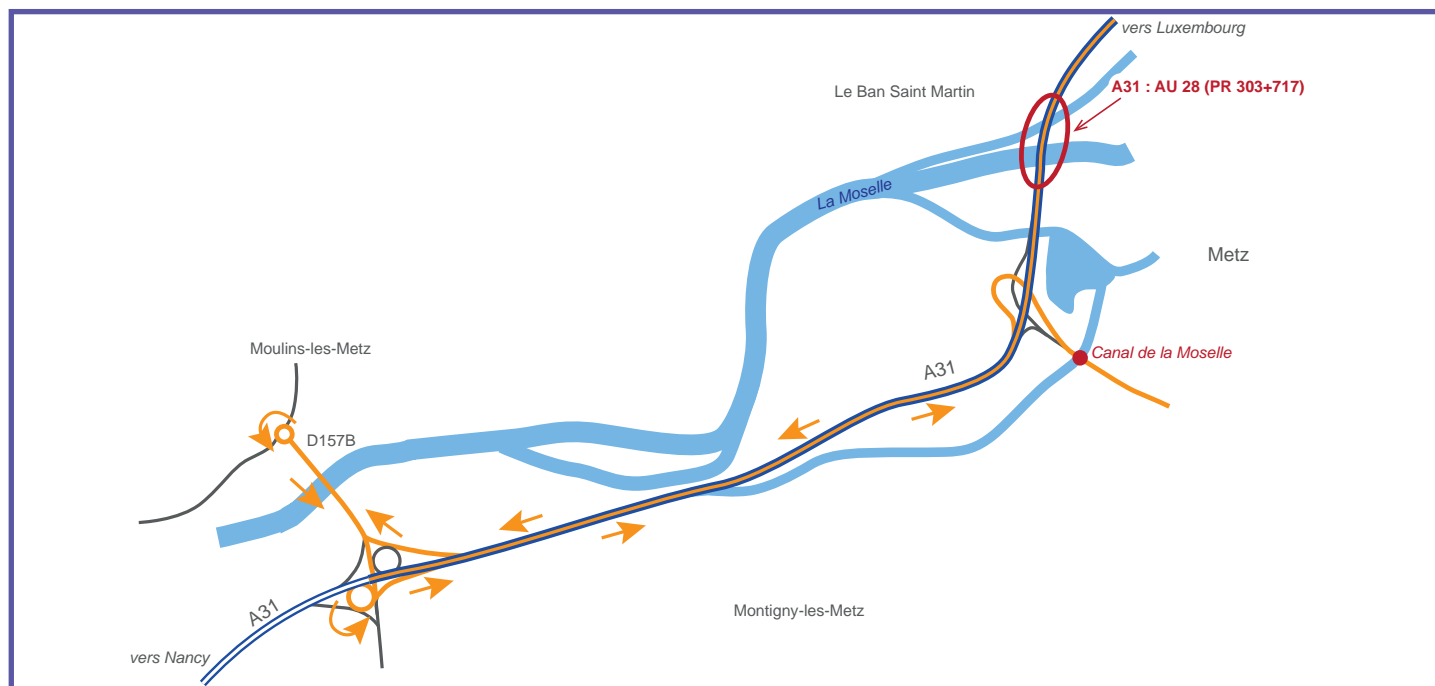
Pour se rendre en direction du nord (Thionville, Luxembourg) depuis Metz

➤ Déviation par Metz



Les usagers devront emprunter soit la déviation par l'avenue Foch, l'avenue Jean XXIII, le boulevard de Trèves et le pont Mixte.

➤ Déviation par l'échangeur de Moulins-les-Metz



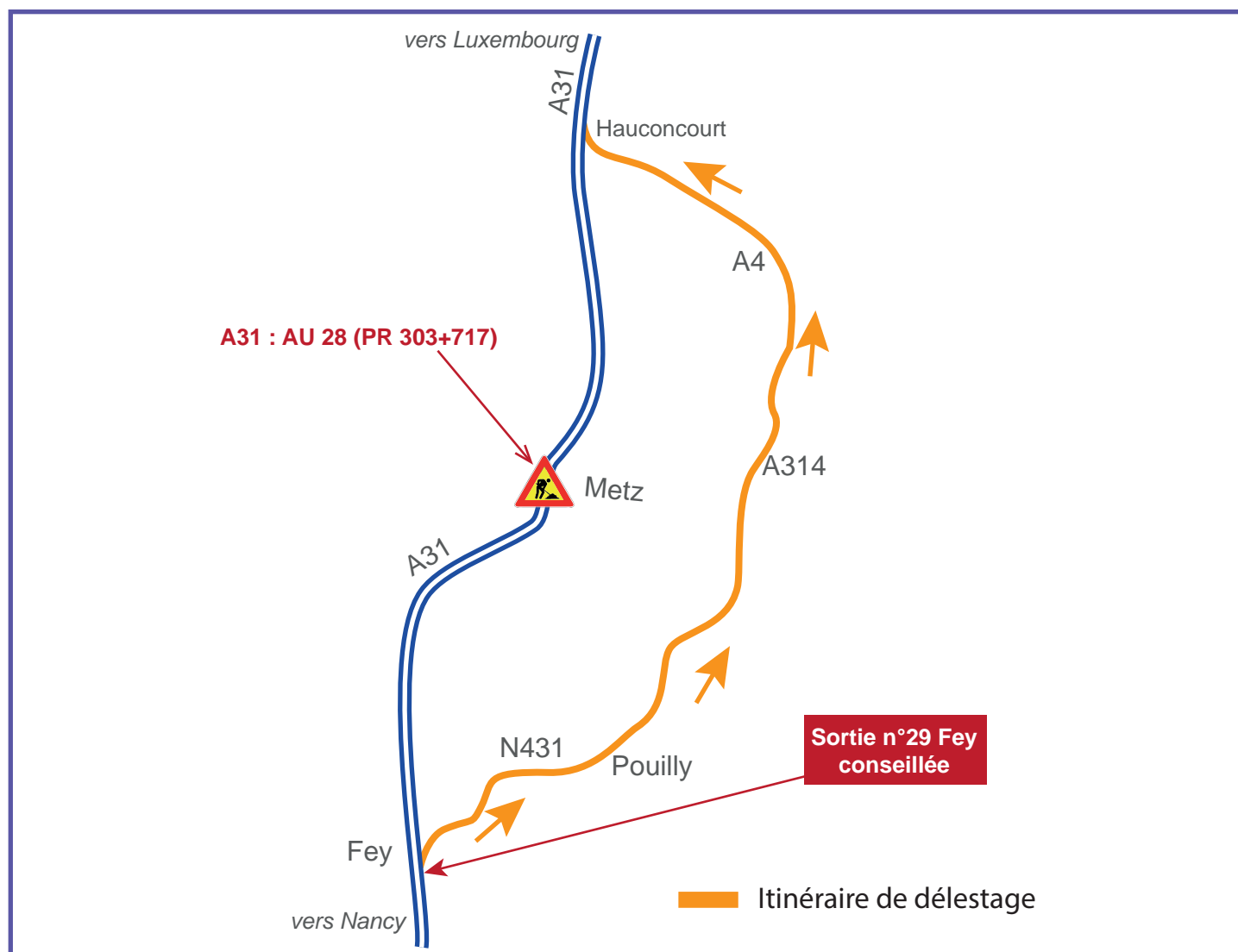
Les usagers devront emprunter soit la déviation via l'échangeur de Moulins.

La réalisation de chantier à cette période est le meilleur compromis pour permettre la réalisation des travaux de qualité, dans de bonnes conditions de sécurité pour les usagers et pour le personnel de chantier, tout en continuant à assurer l'écoulement du trafic en limitant la gêne aux usagers.

IV - Itinéraires de délestage

Les travaux qui auront lieu notamment tout au long des week-ends du 08 au 11 juin 2018 et du 15 au 18 juin 2018 risquent de générer d'importants ralentissements sur l'A31 notamment le samedi après-midi et le dimanche en soirée où les trafics les plus importants sont attendus.

Il est donc proposé aux usagers d'éviter la zone si cela est possible ou de suivre les itinéraires de délestage par la RN431 pendant toute la phase des travaux :



Les usagers en provenance de Nancy et souhaitant aller en direction de Paris, Thionville ou Luxembourg seront incités à sortir à l'échangeur n°29 pour emprunter RN 431, A315 et A4 pour rejoindre A31 à Hauconcourt.

Le planning des travaux est susceptible d'être modifié en fonction des aléas techniques et météorologiques. Nous invitons à consulter le site internet de la DIR Est www.enroute.est.developpement-durable.gouv.fr où les informations des conditions de circulation seront mises à jour.

Annexe - La DIR Est

La DIR Est – direction interdépartementale des Routes Est – est un service du Ministère de la Transition écologique et solidaire. Elle a été créée par décret du 16 mars 2006 pour gérer le réseau des routes nationales et autoroutes non concédées traversant 12 départements du quart Nord-Est de la France, long de 1 650 km.

Son organisation s’articule autour :

- des services du siège à Nancy,
- de trois divisions d’exploitation : Besançon, Metz et Strasbourg,
- de deux services d’ingénierie (SIR) : Le SIR Lorrain basé Nancy, Le SIR Alsace Franche Comté basé à Vesoul et à Mulhouse,
- d’un service spécialisé en ouvrages d’art.

Au total, ce sont 1000 agents qui travaillent en continu pour assurer l’entretien et le fonctionnement de ce réseau routier national, mais aussi pour construire les routes de demain.

